



MINISTERIO  
DE GOBIERNO



# SUBASTA PÚBLICA

ABRIL 2026

CONTACTOS

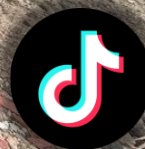


720-39916



2-114813

# LA PAZ





MINISTERIO  
DE GOBIERNO



# SUBASTA – VEHÍCULOS – LA PAZ

## EXHIBICIÓN DE BIENES

### LUGAR:

**GALPÓN VILLA EXALTACIÓN:** en instalaciones del Galpón “Villa Exaltación”, ubicado en la Av. 23 de Julio entre calle Camacho y Aroma de la ciudad de “El Alto”.

**HORARIO:** De 10:00 a 14:00.

**FECHAS DE EXHIBICIÓN:** 06 y 07 de abril de 2026.

**GALPÓN RIO SECO:** en instalaciones del Galpón “Rio Seco”, ubicado en la zona Puerto de Mejillones, Av. 5 N°55 de la ciudad de “El Alto”.

**HORARIO:** De 10:00 a 14:00.

**FECHAS DE EXHIBICIÓN:** 08, 09 y 10 de abril de 2026.

## ACTOS DE SUBASTA VEHÍCULOS DEL 10 AL 15

**LUGAR DEL 1ER, 2DO Y 3ER ACTO DE SUBASTA PÚBLICA:** Instalaciones de la Federación Sindical de Trabajadores Mineros de Bolivia. Piso 4, situado en la Av. 16 de julio N° 1470 (paseo el Prado frente a BROSSO) de la ciudad de La Paz.

### FECHAS Y HORARIO DE SUBASTA:

**1er acto:** 13 de abril de 2026 a horas 10:00 hasta su conclusión.

**2do acto:** 14 de abril de 2026 a horas 10:00 hasta su conclusión.

**3er acto:** 14 de abril de 2026 a horas 12:00 hasta su conclusión.

**AUTORIDAD FEDATARIA:** Abog. Cristian Emanuel Hernández Sánchez, Notario de Fe Pública N° 30 de la ciudad de La Paz, ubicado en la Calle Socabaya N° 340, entre calles Potosí y Mercado de la ciudad de La Paz.



# OBSERVACIONES – VEHÍCULOS

- 1) No podrán participar en los actos de subasta pública el procesado, los servidores públicos del Ministerio de Gobierno y los familiares de estos hasta el segundo grado de consanguinidad o segundo grado de afinidad , conforme Decreto Supremo N° 3434 art. 136, parágrafo V.
- 2) Los interesados podrán hacer revisión de los motorizados en las fechas de exhibición señaladas, a fin de verificar las características y establecer la necesidad de mantenimiento, reparación u otros que requiera el bien. DIRCABI no admitirá reclamos posteriores en caso de adjudicación. La descripción de las características de los motorizados es nominal, salvando cualquier error de transcripción.
- 3) Las postulaciones y empoces, se realizarán en el lugar de subasta pública, en el mismo día del acto antes de la puja abierta.
- 4) Los participantes que se adjudiquen los motorizados puestos en subasta y no depositen el saldo restante a los tres días siguientes hábiles a la realización del acto o desistan de la adjudicación, perderán el 10 % empozado.
- 5) DIRCABI en caso de adjudicación hará entrega del motorizado, asumiendo el adjudicatario todos los gastos del retiro del bien.
- 6) El adjudicatario asume el pago de impuestos (según el Municipio de radicatoria competente), multas, infracciones pendientes y gastos inherentes a efectos de regular su titularidad, así como la gestión de otros trámites que requiera el motorizado ante diferentes entidades (ANH, IBMETRO, etc.)
- 7) DIRCABI cumplirá la entrega de la documentación necesaria para la transferencia, asumiendo el adjudicatario las gestiones de los trámites que corresponda a efectos de registrar su titularidad.
- 8) Los interesados o terceros con derecho a reclamo podrán apersonarse a la autoridad competente conforme el art. 256 del Código de Procedimiento Penal y normativa aplicable al caso.
- 9) Los documentos y estado físico de los motorizados podrán ser revisados por los interesados en las fechas de exhibición.
- 10) Para obtener información actualizada de los adeudos tributarios, condonación de impuestos o multas de los motorizados, los interesados deberán consultar la página oficial de RUAT.

Para conocer mayores detalles de los bienes a monetizarse, se podrá revisar la página web: [mingobierno.gov.bo](http://mingobierno.gov.bo), [dircabi.mingobierno.gov.bo](http://dircabi.mingobierno.gov.bo), o llamar al teléfono: 2494276, celular: 72039916; asimismo, podrán apersonarse a las oficinas de la Distrital de DIRCABI de La Paz ubicada en la Calle Cañada Strongest N° 1822, Zona San Pedro, Edificio Mallku, 7mo. Piso P.H., de la ciudad de La Paz.



MINISTERIO  
DE GOBIERNO



# RIO SECO

EXHIBICIÓN



1

**SUBASTA PÚBLICA**

VALOR COMERCIAL EN BS Y \$US:

**Bs. 59.245,00**

**\$us. 8.500,00**

13 Y 14 DE ABRIL



720-39916

## LA PAZ

<b>Nº DE CASO:</b>	LP-DE-H-3/19
<b>PLACA:</b>	3165-GKS
<b>CLASE:</b>	AUTOMOVIL
<b>MARCA:</b>	CHEVROLET
<b>TIPO:</b>	SONIC
<b>MODELO:</b>	2014
<b>CILINDRADA:</b>	1600 c.c.
<b>TRACCIÓN:</b>	4X2 SIMPLE
<b>PUERTAS:</b>	4
<b>COLOR:</b>	AZUL
<b>COMBUSTIBLE:</b>	GASOLINA
<b>ADEUDO IMPUESTOS:</b>	Bs. 9.087,00
<b>ADEUDO ITV:</b>	Bs. 885,00





MINISTERIO DE GOBIERNO



# RIO SECO

EXHIBICIÓN



2

**SUBASTA PÚBLICA**

VALOR COMERCIAL EN BS Y \$US:

**Bs. 41.820,00**

**\$us. 6.000,00**

13 Y 14 DE ABRIL



720-39916

## LA PAZ

<b>Nº DE CASO:</b>	LP-M-31/25
<b>PLACA:</b>	1267-TIU
<b>CLASE:</b>	VAGONETA
<b>MARCA:</b>	TOYOTA
<b>TIPO:</b>	COROLLA
<b>MODELO:</b>	1990
<b>CILINDRADA:</b>	1839 c.c.
<b>TRACCIÓN:</b>	SIMPLE
<b>PUERTAS:</b>	5
<b>COLOR:</b>	BLANCO
<b>COMBUSTIBLE:</b>	DIESEL
<b>ADEUDO IMPUESTOS:</b>	Bs. 3.236,00
<b>ADEUDO ITV:</b>	Bs. 130,00





MINISTERIO DE GOBIERNO



# RIO SECO

EXHIBICIÓN



3

**SUBASTA PÚBLICA**

VALOR COMERCIAL EN BS Y \$US:

**Bs. 24.395,00**

**\$us. 3.500,00**

13 Y 14 DE ABRIL



720-39916

## LA PAZ

<b>Nº DE CASO:</b>	LP-C-04/08
<b>PLACA:</b>	699-LUN
<b>CLASE:</b>	AUTOMOVIL
<b>MARCA:</b>	NISSAN
<b>TIPO:</b>	SUNNY
<b>MODELO:</b>	1988
<b>CILINDRADA:</b>	1497 c.c.
<b>TRACCIÓN:</b>	SIMPLE
<b>PUERTAS:</b>	4
<b>COLOR:</b>	BLANCO
<b>COMBUSTIBLE:</b>	GASOLINA
<b>ADEUDO IMPUESTOS:</b>	Bs. 9.244,00
<b>ADEUDO ITV:</b>	Bs. 990,00





MINISTERIO DE GOBIERNO



# RIO SECO

EXHIBICIÓN



4

**SUBASTA PÚBLICA**

VALOR COMERCIAL EN BS Y \$US:

**Bs. 38.335,00**

**\$us. 5.500,00**

**13 Y 14 DE ABRIL**



720-39916

## LA PAZ

<b>Nº DE CASO:</b>	LP-JD-A-6/20
<b>PLACA:</b>	4246-HXR
<b>CLASE:</b>	VAGONETA
<b>MARCA:</b>	NISSAN
<b>TIPO:</b>	NOTE
<b>MODELO:</b>	2015
<b>CILINDRADA:</b>	1198 c.c.
<b>TRACCIÓN:</b>	4X2 SIMPLE
<b>PUERTAS:</b>	5
<b>COLOR:</b>	AZUL
<b>COMBUSTIBLE:</b>	GASOLINA
<b>ADEUDO IMPUESTOS:</b>	Bs. 7.818,00
<b>ADEUDO ITV:</b>	Bs. 630,00





MINISTERIO DE GOBIERNO



# RIO SECO

EXHIBICIÓN



5

**SUBASTA PÚBLICA**

VALOR COMERCIAL EN BS Y \$US:

**Bs. 153.340,00**

**\$us. 22.000,00**

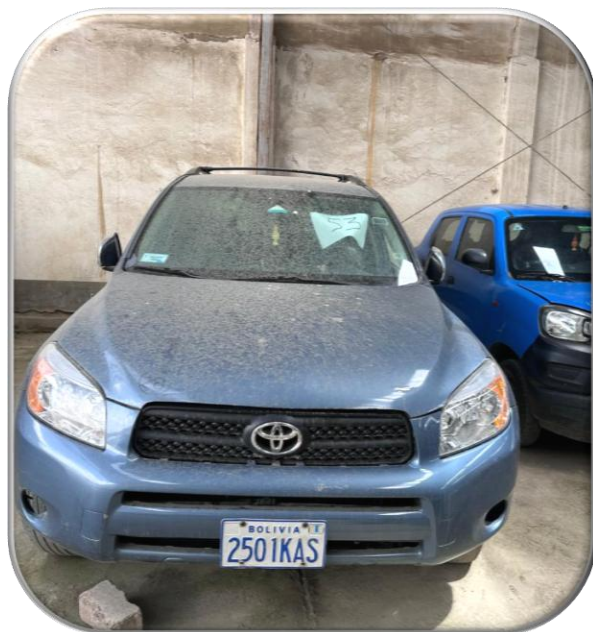
13 Y 14 DE ABRIL



720-39916

## LA PAZ

<b>Nº DE CASO:</b>	LP-DE-A-1/18
<b>PLACA:</b>	2501-KAS
<b>CLASE:</b>	VAGONETA
<b>MARCA:</b>	TOYOTA
<b>TIPO:</b>	RAV4
<b>MODELO:</b>	2007
<b>CILINDRADA:</b>	2400 c.c.
<b>TRACCIÓN:</b>	4X2 SIMPLE
<b>PUERTAS:</b>	5
<b>COLOR:</b>	AZUL
<b>COMBUSTIBLE:</b>	GAS NATURAL
<b>ADEUDO IMPUESTOS:</b>	Bs. 9.132,00
<b>ADEUDO ITV:</b>	Bs. 1.450,00





MINISTERIO DE GOBIERNO



# RIO SECO

EXHIBICIÓN



6

**SUBASTA PÚBLICA**

VALOR COMERCIAL EN BS Y \$US:

**Bs. 48.790,00**

**\$us. 7.000,00**

13 Y 14 DE ABRIL



720-39916

# LA PAZ

- Nº DE CASO:** LP-X-41/25
- PLACA:** 3470-LKB
- CLASE:** MINIBUS
- MARCA:** JINCHENG
- TIPO:** HIACE
- MODELO:** 2014
- CILINDRADA:** 2237 c.c.
- TRACCIÓN:** 4X2 SIMPLE
- PUERTAS:** 4
- COLOR:** AZUL
- COMBUSTIBLE:** GAS NATURAL
- ADEUDO IMPUESTOS:** Bs. 6.193,00
- ADEUDO ITV:** Bs. 130,00





MINISTERIO DE GOBIERNO



# RIO SECO

EXHIBICIÓN



7

**SUBASTA PÚBLICA**

VALOR COMERCIAL EN BS Y \$US:

**Bs. 90.610,00**

**\$us. 13.000,00**

13 Y 14 DE ABRIL



720-39916

## LA PAZ

<b>Nº DE CASO:</b>	LP-DE-CH-1/18
<b>PLACA:</b>	4500-BKK
<b>CLASE:</b>	CAMIONETA
<b>MARCA:</b>	KAMA
<b>TIPO:</b>	KMC1060P3
<b>MODELO:</b>	2017
<b>CILINDRADA:</b>	2237 c.c.
<b>TRACCIÓN:</b>	4X2 SIMPLE
<b>PUERTAS:</b>	2
<b>COLOR:</b>	BLANCO
<b>COMBUSTIBLE:</b>	GASOLINA
<b>ADEUDO IMPUESTOS:</b>	Bs. 34.572,00
<b>ADEUDO ITV:</b>	Bs. 850,00





MINISTERIO DE GOBIERNO



# RIO SECO

EXHIBICIÓN



8

**SUBASTA PÚBLICA**

VALOR COMERCIAL EN BS Y \$US:

**Bs. 83.640,00**

**\$us. 12.000,00**

**13 Y 14 DE ABRIL**



720-39916

## LA PAZ

<b>Nº DE CASO:</b>	OR-S-1/25
<b>PLACA:</b>	1313-SDG
<b>CLASE:</b>	VAGONETA
<b>MARCA:</b>	SUZUKI
<b>TIPO:</b>	GRAND VITARA
<b>MODELO:</b>	2000
<b>CILINDRADA:</b>	2500 c.c.
<b>TRACCIÓN:</b>	DOBLE
<b>PUERTAS:</b>	5
<b>COLOR:</b>	BLANCO
<b>COMBUSTIBLE:</b>	GASOLINA
<b>ADEUDO IMPUESTOS:</b>	Bs. 3.212,00
<b>ADEUDO ITV:</b>	Bs. 530,00





MINISTERIO  
DE GOBIERNO



# RIO SECO

EXHIBICIÓN



**SUBASTA PÚBLICA**

VALOR COMERCIAL EN BS Y \$US:

**Bs. 76.670,00**

**\$us. 11.000,00**

13 Y 14 DE ABRIL

9



720-39916

## LA PAZ

<b>Nº DE CASO:</b>	LP-Z-5/23
<b>PLACA:</b>	5173-KZG
<b>CLASE:</b>	MINIBUS
<b>MARCA:</b>	FOTON
<b>TIPO:</b>	VIEW CS2
<b>MODELO:</b>	2019
<b>CILINDRADA:</b>	2378 c.c.
<b>TRACCIÓN:</b>	4X2 SIMPLE
<b>PUERTAS:</b>	4
<b>COLOR:</b>	BLANCO
<b>COMBUSTIBLE:</b>	GASOLINA
<b>ADEUDO IMPUESTOS:</b>	Bs. 9.430,00
<b>ADEUDO ITV:</b>	Bs. 350,00





MINISTERIO DE GOBIERNO



# RIO SECO

EXHIBICIÓN



10

**SUBASTA PÚBLICA**

VALOR COMERCIAL EN BS Y \$US:

**Bs. 139.400,00**

**\$us. 20.000,00**

**13 Y 14 DE ABRIL**



720-39916

## LA PAZ

<b>Nº DE CASO:</b>	SC-H-501/21
<b>PLACA:</b>	2326-GRC
<b>CLASE:</b>	VAGONETA
<b>MARCA:</b>	JEEP
<b>TIPO:</b>	WRANGLER
<b>MODELO:</b>	2009
<b>CILINDRADA:</b>	3800 c.c.
<b>TRACCIÓN:</b>	4 X 4 DOBLE
<b>PUERTAS:</b>	5
<b>COLOR:</b>	AMARILLO
<b>COMBUSTIBLE:</b>	GAS NATURAL
<b>ADEUDO IMPUESTOS:</b>	Bs. 3.223,00
<b>ADEUDO ITV:</b>	Bs. 630,00





MINISTERIO  
DE GOBIERNO



# RIO SECO

EXHIBICIÓN



**SUBASTA PÚBLICA**

VALOR COMERCIAL EN BS Y \$US:

**Bs. 132.430,00**

**\$us. 19.000,00**

13 Y 14 DE ABRIL

11



720-39916

## LA PAZ

<b>Nº DE CASO:</b>	LP-Z-1/25
<b>PLACA:</b>	6241-LRK
<b>CLASE:</b>	VAGONETA
<b>MARCA:</b>	CHANGAN
<b>TIPO:</b>	HONOR
<b>MODELO:</b>	2024
<b>CILINDRADA:</b>	1480 c.c.
<b>TRACCIÓN:</b>	4X2 SIMPLE
<b>PUERTAS:</b>	5
<b>COLOR:</b>	BLANCO
<b>COMBUSTIBLE:</b>	GASOLINA
<b>ADEUDO IMPUESTOS:</b>	Bs. 1.284,00
<b>ADEUDO ITV:</b>	Bs. 280,00





MINISTERIO DE GOBIERNO



# RIO SECO

EXHIBICIÓN



12

**SUBASTA PÚBLICA**

VALOR COMERCIAL EN BS Y \$US:

**Bs. 104.550,00**

**\$us. 15.000,00**

13 Y 14 DE ABRIL



720-39916

## LA PAZ

<b>Nº DE CASO:</b>	LP-Y-2/25
<b>PLACA:</b>	5744-DXN
<b>CLASE:</b>	VAGONETA
<b>MARCA:</b>	KEYTON
<b>TIPO:</b>	FJ6450CGKX
<b>MODELO:</b>	2022
<b>CILINDRADA:</b>	1498 c.c.
<b>TRACCIÓN:</b>	4X2 SIMPLE
<b>PUERTAS:</b>	5
<b>COLOR:</b>	GRIS
<b>COMBUSTIBLE:</b>	GASOLINA
<b>ADEUDO IMPUESTOS:</b>	Bs. 789,00
<b>ADEUDO ITV:</b>	Bs. 130,00





MINISTERIO  
DE GOBIERNO

ESTADO PLURINACIONAL DE BOLIVIA  
MINISTERIO DE GOBIERNO  
**IRCABI**

# RIO SECO

EXHIBICIÓN



13

**SUBASTA PÚBLICA**

VALOR COMERCIAL EN BS Y \$US:

**Bs. 20.910,00**

**\$us. 3.000,00**

13 Y 14 DE ABRIL



720-39916

## LA PAZ

<b>Nº DE CASO:</b>	LP-C-48/09
<b>PLACA:</b>	641-KUE
<b>CLASE:</b>	AUTOMOVIL
<b>MARCA:</b>	TOYOTA
<b>TIPO:</b>	COROLLA
<b>MODELO:</b>	1989
<b>CILINDRADA:</b>	1498 c.c.
<b>TRACCIÓN:</b>	SIMPLE
<b>PUERTAS:</b>	4
<b>COLOR:</b>	BLANCO
<b>COMBUSTIBLE:</b>	GASOLINA
<b>ADEUDO IMPUESTOS:</b>	Bs. 3.552,00
<b>ADEUDO ITV:</b>	Bs. 990,00





MINISTERIO  
DE GOBIERNO



# RIO SECO

EXHIBICIÓN



14

**SUBASTA PÚBLICA**

VALOR COMERCIAL EN BS Y \$US:

**Bs. 41.820,00**

**\$us. 6.000,00**

13 Y 14 DE ABRIL



720-39916

## LA PAZ

<b>Nº DE CASO:</b>	LP-M-29/25
<b>PLACA:</b>	1460-BAN
<b>CLASE:</b>	VAGONETA
<b>MARCA:</b>	MITSUBISHI
<b>TIPO:</b>	RVR
<b>MODELO:</b>	1994
<b>CILINDRADA:</b>	1997 c.c.
<b>TRACCIÓN:</b>	DOBLE
<b>PUERTAS:</b>	4
<b>COLOR:</b>	VERDE COMBINADO
<b>COMBUSTIBLE:</b>	GASOLINA
<b>ADEUDO IMPUESTOS:</b>	Bs. 870,00
<b>ADEUDO ITV:</b>	Bs. 200,00





MINISTERIO DE GOBIERNO



# RIO SECO

EXHIBICIÓN



15

**SUBASTA PÚBLICA**

VALOR COMERCIAL EN BS Y \$US:

**Bs. 104.550,00**

**\$us. 15.000,00**

13 Y 14 DE ABRIL



720-39916

# LA PAZ

<b>Nº DE CASO:</b>	LP-M-2/25
<b>PLACA:</b>	4526-SKG
<b>CLASE:</b>	AUTOMOVIL
<b>MARCA:</b>	SUZUKI
<b>TIPO:</b>	CELERIO
<b>MODELO:</b>	2018
<b>CILINDRADA:</b>	998 c.c.
<b>TRACCIÓN:</b>	4X2 SIMPLE
<b>PUERTAS:</b>	5
<b>COLOR:</b>	PLATA
<b>COMBUSTIBLE:</b>	GASOLINA
<b>ADEUDO IMPUESTOS:</b>	Bs. 2.113,00
<b>ADEUDO ITV:</b>	Bs. 490,00





MINISTERIO  
DE GOBIERNO



# RIO SECO

EXHIBICIÓN



16

**SUBASTA PÚBLICA**

VALOR COMERCIAL EN BS Y \$US:

**Bs. 104.550,00**

**\$us. 15.000,00**

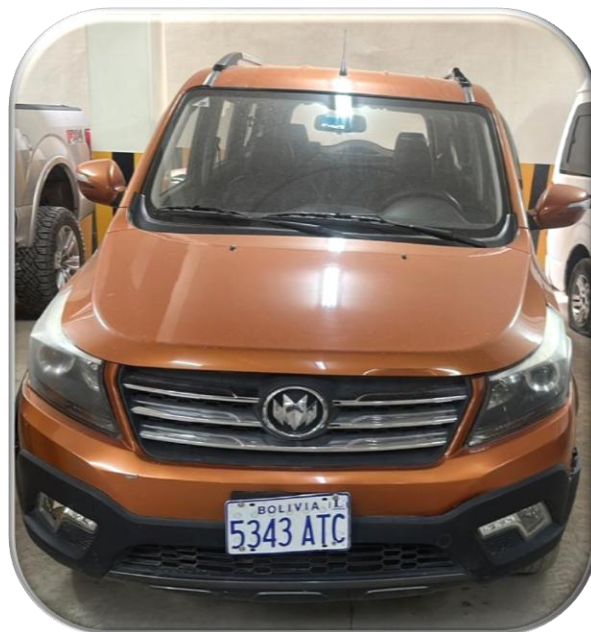
13 Y 14 DE ABRIL



720-39916

## LA PAZ

<b>Nº DE CASO:</b>	LP-C-67/24
<b>PLACA:</b>	5343-ATC
<b>CLASE:</b>	VAGONETA
<b>MARCA:</b>	KEYTON
<b>TIPO:</b>	FJ6450CGKX
<b>MODELO:</b>	2020
<b>CILINDRADA:</b>	1498 c.c.
<b>TRACCIÓN:</b>	4X2 SIMPLE
<b>PUERTAS:</b>	5
<b>COLOR:</b>	ANARANJADO
<b>COMBUSTIBLE:</b>	GASOLINA
<b>ADEUDO IMPUESTOS:</b>	Bs. 750,00
<b>ADEUDO ITV:</b>	Bs. 130,00





MINISTERIO DE GOBIERNO



# RIO SECO

EXHIBICIÓN



17



**SUBASTA PÚBLICA**  
VALOR COMERCIAL EN BS Y \$US:

**Bs. 97.580,00**

**\$us. 14.000,00**

13 Y 14 DE ABRIL



720-39916

# LA PAZ

<b>Nº DE CASO:</b>	LP-DE-R-1/21
<b>PLACA:</b>	5195-ZGK
<b>CLASE:</b>	MINIBUS
<b>MARCA:</b>	FOTON
<b>TIPO:</b>	VIEW C2
<b>MODELO:</b>	2020
<b>CILINDRADA:</b>	2237 c.c.
<b>TRACCIÓN:</b>	4X2 SIMPLE
<b>PUERTAS:</b>	4
<b>COLOR:</b>	BLANCO
<b>COMBUSTIBLE:</b>	GASOLINA
<b>ADEUDO IMPUESTOS:</b>	Bs. 4.554,00
<b>ADEUDO ITV:</b>	Bs. 720,00





MINISTERIO DE GOBIERNO



# RIO SECO

EXHIBICIÓN



18

**SUBASTA PÚBLICA**

VALOR COMERCIAL EN BS Y \$US:

**Bs. 105.005,00**

**\$us. 16.500,00**

13 Y 14 DE ABRIL



720-39916

## LA PAZ

<b>Nº DE CASO:</b>	LP-L-5/24
<b>PLACA:</b>	4072-TPY
<b>CLASE:</b>	JEEP
<b>MARCA:</b>	SUZUKI
<b>TIPO:</b>	GRAND VITARA
<b>MODELO:</b>	2016
<b>CILINDRADA:</b>	1598 c.c.
<b>TRACCIÓN:</b>	4 X 4 DOBLE
<b>PUERTAS:</b>	3
<b>COLOR:</b>	BLANCO PERLA
<b>COMBUSTIBLE:</b>	GASOLINA
<b>ADEUDO IMPUESTOS:</b>	Bs. 2.684,00
<b>ADEUDO ITV:</b>	Bs. 260,00





MINISTERIO DE GOBIERNO



# RIO SECO

EXHIBICIÓN



19

## SUBASTA PÚBLICA

VALOR COMERCIAL EN BS Y \$US:

**Bs. 69.700,00**

**\$us. 10.000,00**

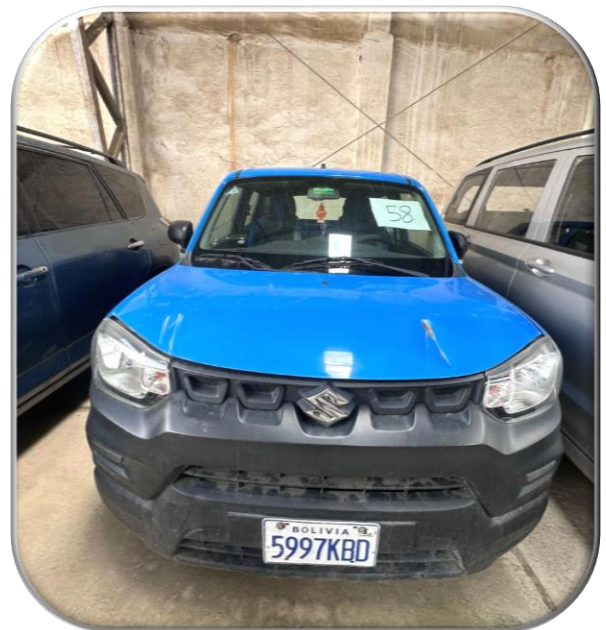
13 Y 14 DE ABRIL



720-39916

## LA PAZ

<b>Nº DE CASO:</b>	LP-C-33/24
<b>PLACA:</b>	5997-KBD
<b>CLASE:</b>	AUTOMOVIL
<b>MARCA:</b>	SUZUKI
<b>TIPO:</b>	S-PRESSO
<b>MODELO:</b>	2023
<b>CILINDRADA:</b>	998 c.c.
<b>TRACCIÓN:</b>	4X2 SIMPLE
<b>PUERTAS:</b>	5
<b>COLOR:</b>	AZUL
<b>COMBUSTIBLE:</b>	GASOLINA
<b>ADEUDO IMPUESTOS:</b>	Bs. 326,00
<b>ADEUDO ITV:</b>	Bs. 555,00





MINISTERIO  
DE GOBIERNO



# RIO SECO

EXHIBICIÓN



20

**SUBASTA PÚBLICA**

VALOR COMERCIAL EN BS Y \$US:

**Bs. 230.010,00**

**\$us. 33.000,00**

13 Y 14 DE ABRIL



720-39916

## LA PAZ

<b>Nº DE CASO:</b>	SC-X-518/11
<b>PLACA:</b>	2253-BFS
<b>CLASE:</b>	VAGONETA
<b>MARCA:</b>	TOYOTA
<b>TIPO:</b>	LAND CRUISER
<b>MODELO:</b>	2009
<b>CILINDRADA:</b>	4664 c.c.
<b>TRACCIÓN:</b>	4 X 4 DOBLE
<b>PUERTAS:</b>	5
<b>COLOR:</b>	DORADO MICA
<b>COMBUSTIBLE:</b>	GASOLINA
<b>ADEUDO IMPUESTOS:</b>	Bs. 37.162,00
<b>ADEUDO ITV:</b>	Bs. 1.340,00





MINISTERIO  
DE GOBIERNO



# RIO SECO

EXHIBICIÓN



21

**SUBASTA PÚBLICA**  
VALOR COMERCIAL EN BS Y \$US:

**Bs. 34.850,00**

**\$us. 5.000,00**

13 Y 14 DE ABRIL



720-39916

## LA PAZ

<b>Nº DE CASO:</b>	LP-V-13/08
<b>PLACA:</b>	2006-LIC
<b>CLASE:</b>	VAGONETA
<b>MARCA:</b>	TOYOTA
<b>TIPO:</b>	GRANVIA
<b>MODELO:</b>	1995
<b>CILINDRADA:</b>	2693 c.c.
<b>TRACCIÓN:</b>	4X2 SIMPLE
<b>PUERTAS:</b>	4
<b>COLOR:</b>	VERDE
<b>COMBUSTIBLE:</b>	GASOLINA
<b>ADEUDO IMPUESTOS:</b>	Bs. 11.066,00
<b>ADEUDO ITV:</b>	Bs. 1.040,00





MINISTERIO DE GOBIERNO



# EXALTACIÓN

EXHIBICIÓN



22

**SUBASTA PÚBLICA**

VALOR COMERCIAL EN BS Y \$US:

**Bs. 13.940,00**

**\$us. 2.000,00**

13 Y 14 DE ABRIL



720-39916

## LA PAZ

<b>Nº DE CASO:</b>	LP-JD-L-7/14
<b>PLACA:</b>	1573-DEB
<b>CLASE:</b>	AUTOMOVIL
<b>MARCA:</b>	NISSAN
<b>TIPO:</b>	PRIMERA
<b>MODELO:</b>	1995
<b>CILINDRADA:</b>	1838 c.c.
<b>TRACCIÓN:</b>	SIMPLE
<b>PUERTAS:</b>	4
<b>COLOR:</b>	PLATEADO
<b>CMBUSTIBLE:</b>	GASOLINA
<b>ADEUDO IMPUESTOS:</b>	Bs. 8.447,00
<b>ADEUDO ITV:</b>	Bs. 990,00





MINISTERIO  
DE GOBIERNO



# EXALTACIÓN

# EXHIBICIÓN



23

**SUBASTA PÚBLICA**

VALOR COMERCIAL EN BS Y \$US:

**Bs. 31.365,00**

**\$us. 4.500,00**

13 Y 14 DE ABRIL



720-39916

## LA PAZ

<b>Nº DE CASO:</b>	LP-JD-M-17/16
<b>PLACA:</b>	2986-CIX
<b>CLASE:</b>	AUTOMOVIL
<b>MARCA:</b>	NISSAN
<b>TIPO:</b>	MARCH
<b>MODELO:</b>	2009
<b>CILINDRADA:</b>	1240 c.c.
<b>TRACCIÓN:</b>	4 X 2 SIMPLE
<b>PUERTAS:</b>	5
<b>COLOR:</b>	AZUL
<b>CMBUSTIBLE:</b>	GASOLINA
<b>ADEUDO IMPUESTOS:</b>	Bs. 10.836,00
<b>ADEUDO ITV:</b>	Bs. 910,00





MINISTERIO DE GOBIERNO



# EXALTACIÓN

EXHIBICIÓN



24

**SUBASTA PÚBLICA**

VALOR COMERCIAL EN BS Y \$US:

**Bs. 10.455,00**

**\$us. 1.500,00**

13 Y 14 DE ABRIL



720-39916

## LA PAZ

<b>Nº DE CASO:</b>	LP-S-07/14
<b>PLACA:</b>	1418-RYP
<b>CLASE:</b>	AUTOMOVIL
<b>MARCA:</b>	FORD
<b>TIPO:</b>	CONTOUR
<b>MODELO:</b>	1998
<b>CILINDRADA:</b>	2500 c.c.
<b>TRACCIÓN:</b>	SIMPLE
<b>PUERTAS:</b>	4
<b>COLOR:</b>	VERDE PETROLEO
<b>COMBUSTIBLE:</b>	GASOLINA
<b>ADEUDO IMPUESTOS:</b>	Bs. 4.994,00
<b>ADEUDO ITV:</b>	Bs. 1.390,00





MINISTERIO  
DE GOBIERNO



# EXALTACIÓN

# EXHIBICIÓN



25

**SUBASTA PÚBLICA**

VALOR COMERCIAL EN BS Y \$US:

**Bs. 56.457,00**

**\$us. 8.100,00**

**13 Y 14 DE ABRIL**



720-39916

## LA PAZ

<b>Nº DE CASO:</b>	LP-JD-V-6/14
<b>PLACA:</b>	3130-DHA
<b>CLASE:</b>	MINIBUS
<b>MARCA:</b>	TOYOTA
<b>TIPO:</b>	HIACE
<b>MODELO:</b>	2010
<b>CILINDRADA:</b>	1998 c.c.
<b>TRACCIÓN:</b>	4 X 2 SIMPLE
<b>PUERTAS:</b>	5
<b>COLOR:</b>	BLANCO
<b>COMBUSTIBLE:</b>	GASOLINA
<b>ADEUDO IMPUESTOS:</b>	Bs. 17.768,00
<b>ADEUDO ITV:</b>	Bs. 2.030,00





MINISTERIO DE GOBIERNO



# EXALTACIÓN

EXHIBICIÓN



26

**SUBASTA PÚBLICA**

VALOR COMERCIAL EN BS Y \$US:

**Bs. 20.910,00**

**\$us. 3.000,00**

13 Y 14 DE ABRIL



720-39916

## LA PAZ

<b>Nº DE CASO:</b>	LP-DE-T-1/16
<b>PLACA:</b>	1226-XND
<b>CLASE:</b>	AUTOMOVIL
<b>MARCA:</b>	TOYOTA
<b>TIPO:</b>	COROLLA
<b>MODELO:</b>	1994
<b>CILINDRADA:</b>	1498 c.c.
<b>TRACCIÓN:</b>	SIMPLE
<b>PUERTAS:</b>	4
<b>COLOR:</b>	BLANCO
<b>CMBUSTIBLE:</b>	GASOLINA
<b>ADEUDO IMPUESTOS:</b>	Bs. 6.681,00
<b>ADEUDO ITV:</b>	Bs. 970,00





MINISTERIO DE GOBIERNO



# EXALTACIÓN

EXHIBICIÓN



27

**SUBASTA PÚBLICA**

VALOR COMERCIAL EN BS Y \$US:

**Bs. 27.880,00**

**\$us. 4.000,00**

13 Y 14 DE ABRIL



720-39916

## LA PAZ

<b>Nº DE CASO:</b>	LP-QU-B-2/14
<b>PLACA:</b>	1690-AXY
<b>CLASE:</b>	AUTOMOVIL
<b>MARCA:</b>	MITSUBISHI
<b>TIPO:</b>	GALANT
<b>MODELO:</b>	1997
<b>CILINDRADA:</b>	1834 c.c.
<b>TRACCIÓN:</b>	4 X 4 DOBLE
<b>PUERTAS:</b>	4
<b>COLOR:</b>	PLATEADO
<b>CMBUSTIBLE:</b>	GASOLINA
<b>ADEUDO IMPUESTOS:</b>	Bs. 1.381,00
<b>ADEUDO ITV:</b>	Bs. 990,00





MINISTERIO  
DE GOBIERNO

ESTADO PLURINACIONAL DE BOLIVIA  
MINISTERIO DE GOBIERNO  
**DIRCABI**

# EXALTACIÓN

# EXHIBICIÓN



28

**SUBASTA PÚBLICA**

VALOR COMERCIAL EN BS Y \$US:

**Bs. 34.850,00**

**\$us. 5.000,00**

13 Y 14 DE ABRIL



720-39916

## LA PAZ

<b>Nº DE CASO:</b>	LP-JD-CH-6/15
<b>PLACA:</b>	2060-DTK
<b>CLASE:</b>	VAGONETA
<b>MARCA:</b>	TOYOTA
<b>TIPO:</b>	IPSUM
<b>MODELO:</b>	1997
<b>CILINDRADA:</b>	1998 c.c.
<b>TRACCIÓN:</b>	4 X 2 SIMPLE
<b>PUERTAS:</b>	5
<b>COLOR:</b>	VERDE
<b>CMBUSTIBLE:</b>	GASOLINA
<b>ADEUDO IMPUESTOS:</b>	Bs. 10.682,00
<b>ADEUDO ITV:</b>	Bs. 1.050,00





MINISTERIO DE GOBIERNO



# EXALTACIÓN

EXHIBICIÓN



29

**SUBASTA PÚBLICA**

VALOR COMERCIAL EN BS Y \$US:

**Bs. 17.425,00**

**\$us. 2.500,00**

13 Y 14 DE ABRIL



720-39916

## LA PAZ

<b>Nº DE CASO:</b>	LP-C-11/11
<b>PLACA:</b>	1642-HNS (I)
<b>CLASE:</b>	VAGONETA
<b>MARCA:</b>	TOYOTA
<b>TIPO:</b>	CALDINA
<b>MODELO:</b>	1996
<b>CILINDRADA:</b>	1496 c.c.
<b>TRACCIÓN:</b>	4 X 2 SIMPLE
<b>PUERTAS:</b>	5
<b>COLOR:</b>	GRIS
<b>CMBUSTIBLE:</b>	GASOLINA
<b>ADEUDO IMPUESTOS:</b>	Bs. 161,00
<b>ADEUDO ITV:</b>	Bs. 0,00





MINISTERIO  
DE GOBIERNO



# EXALTACIÓN

# EXHIBICIÓN



30

## SUBASTA PÚBLICA

VALOR COMERCIAL EN BS Y \$US:

**Bs. 31.365,00**

**\$us. 4.500,00**

13 Y 14 DE ABRIL



720-39916

## LA PAZ

<b>Nº DE CASO:</b>	LP-M-23/12
<b>PLACA:</b>	2078-YTR
<b>CLASE:</b>	VAGONETA
<b>MARCA:</b>	TOYOTA
<b>TIPO:</b>	IPSUM
<b>MODELO:</b>	1996
<b>CILINDRADA:</b>	1998 c.c.
<b>TRACCIÓN:</b>	4 X 2 SIMPLE
<b>PUERTAS:</b>	5
<b>COLOR:</b>	AZUL COMBINADO
<b>COMBUSTIBLE:</b>	GASOLINA
<b>ADEUDO IMPUESTOS:</b>	Bs. 12.836,00
<b>ADEUDO ITV:</b>	Bs. 870,00

